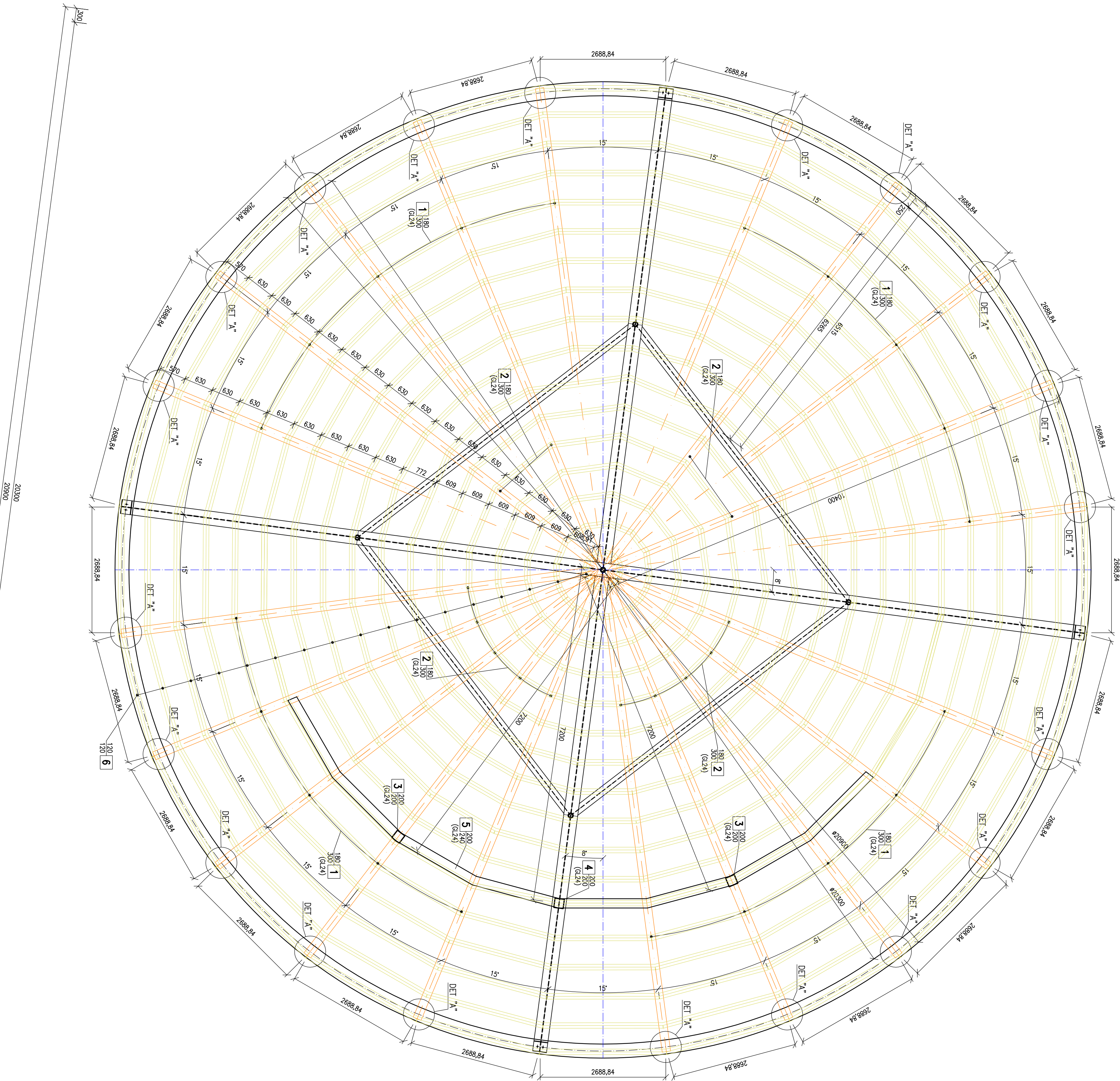
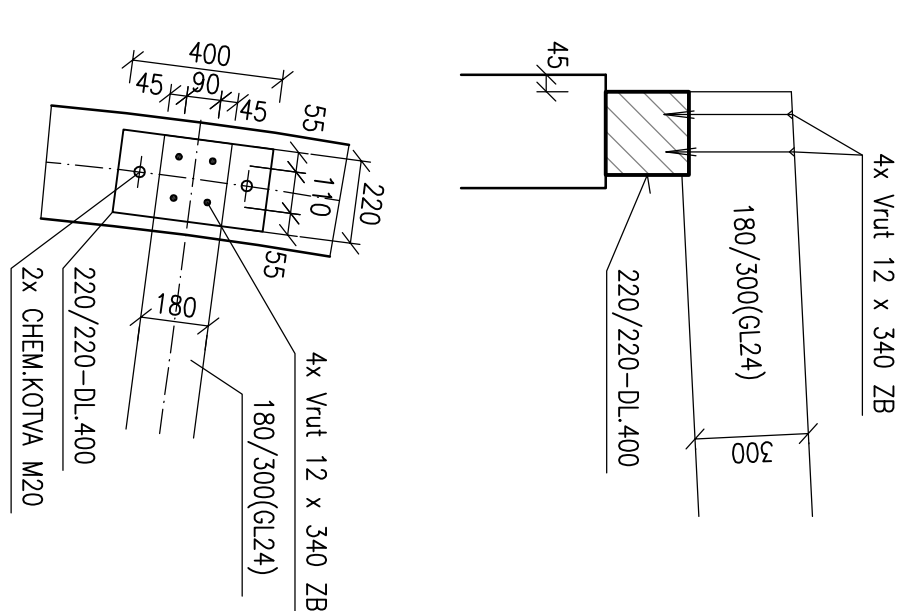


KONSTRUKCE ZASTŘEŠENÍ – DŘEVĚNÁ KONSTRUKCE
PŮDORYS M 1:50



DETAIL "A" M 1:20




POZNÁMKY:

- POZN.1 PŘED ZAHÁLENÍM PRÁCE A OBEDNÁVACÍ MATERIÁLU JE NUTNO
RÁDNE OVBĚT VŠECKY ROZMĚRY!
POZN.2 VŠECKY DŘEVĚNÉ PRVKY ABOU BUDOU OŠETŘENY FUNGICIDNÍMI
A INSEKTIKIDNÍMI LÁTKAMI.
POZN.3 PŘED PRÁCEÍ K OBLIVNÍ KOSKOVÁ A STŘEŠNÍ PRÁCE BUDOU
POZN.4 PRO REALIZACI BUDU ZPRACOVÁNA DODAVATELSKÁ DOKUMENTACE, KTERÁ BUDU PROJEKTOVÁNI
PROJEKTOVÁNI BUDU REALIZOVÁNI 3D MODELEM KONSTRUKCE, DLE KTERÉ BUDOU KEMONTOVÉ PRVKY
KEMONTOVÉ PRVKY
POZN.5 VÝPIS MATERIÁLU – VIZ ASR.

SPECIFIKACE MATERIÁLU:

ŘEŽIVO: LEPENÉ LAMELOVÉ DŘEVO TR. GL24
ŘEŽIVO BĚŽNÉ: TR. C22 DLE ČSN EN 338.

Č. REVIZE	DATUM REVIZE	POPIS REVIZE
1	2022-05-30	Výstup výkresu

 KL-PLAN s.r.o. projevičský středisko www.klplan.cz	REKONSTRUKCE BUDOVY ŠKOLNÍ JÍDELNY ZŠ SPÍČÁK, UL. 28. ŘÍJNA 2733, ČESKÁ LIPA		
	D.1.2 Stavebně-konstrukční řešení		
	Investor		
	Ing. Libor Kadeř		
Ing. Tomáš Focke	PRÁCE DLE:		
	Ing. Tomáš Focke		
	Ing. Tomáš Focke		
	Ing. Tomáš Focke		
Číslo zakázky		150	
Měřítko		1:50	
Lokalita		Dokumentace pro provádění stavby	
Lokalita		D.1.2.8	